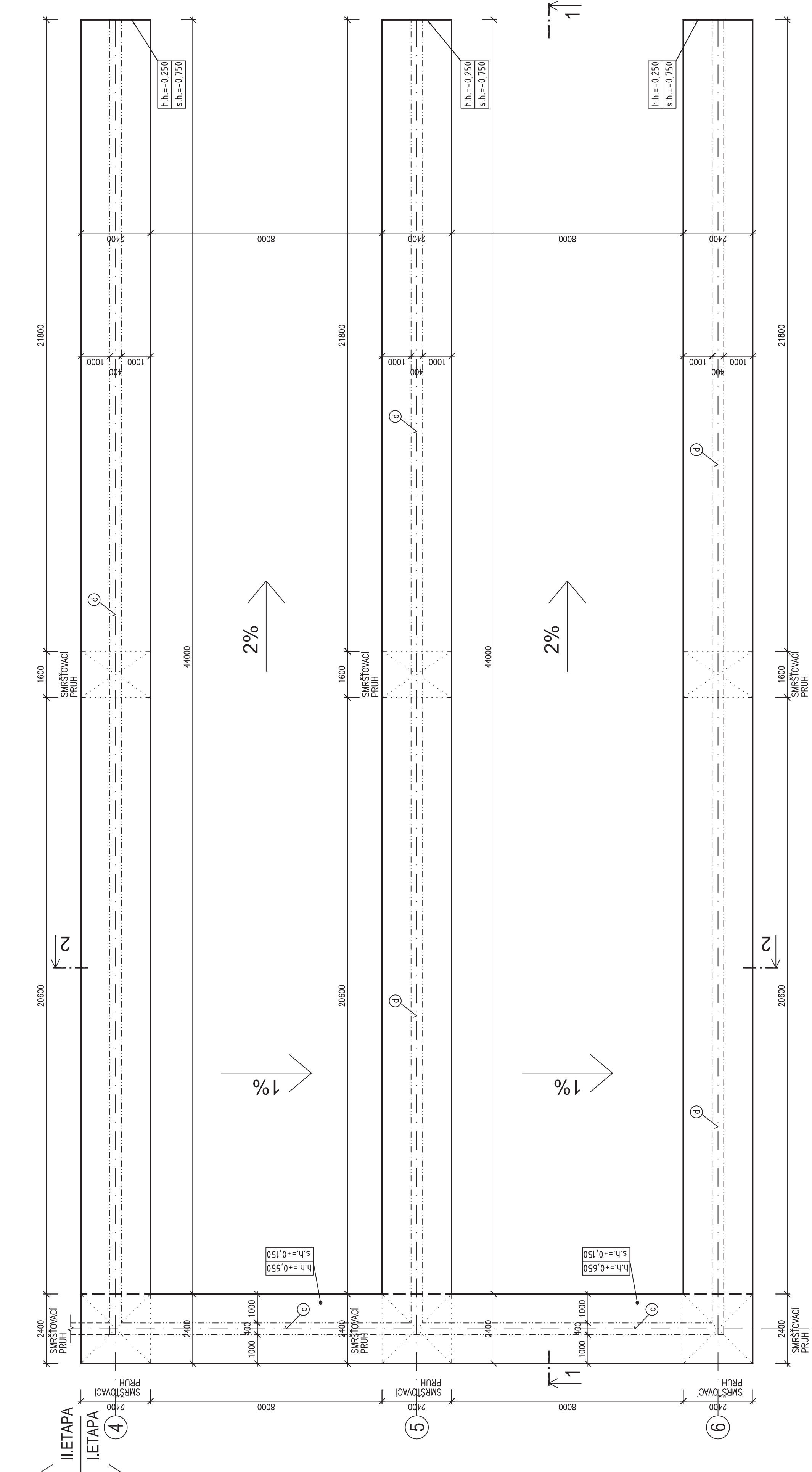
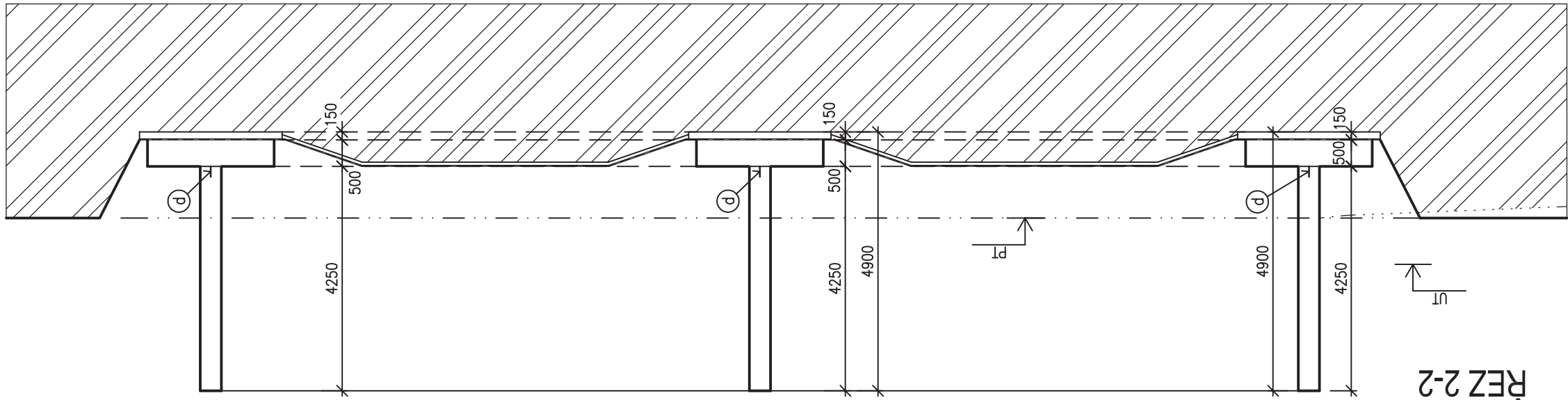
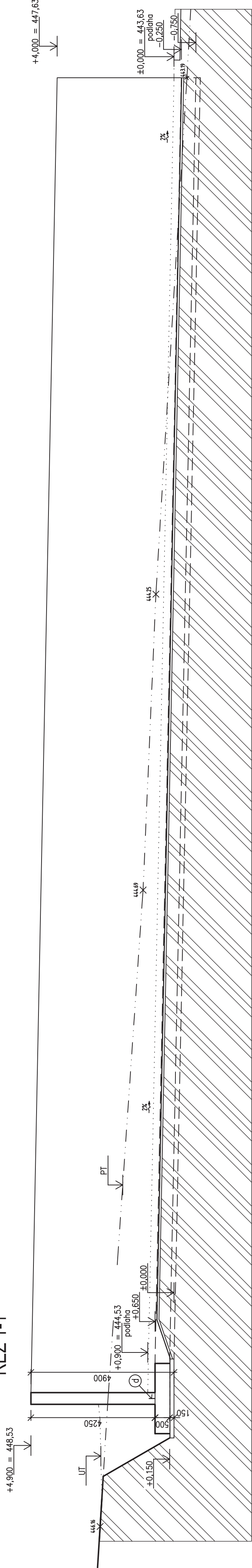


ZÁKLADY - VÝKRES TVARU
ŘEZ 1-1



–POŽADAVKY NA POHLEDOVÉ BETONY DLE REFERENČNÍ STAVBY A ARCHITEKTONICKÉ ČÁSTI PROJEKTU

VÝZTUŽ OCEL B500B (10505 R)

TRÍDA KONSTRUKCE S4 (NAVRHOVÁ ŽIVOTNOST 50 LET) DLE ČSN EN 1992–1–1
BETON ČSN EN 206+A1
VLASTNOSTI DLE ČSN EN 1992–1–1


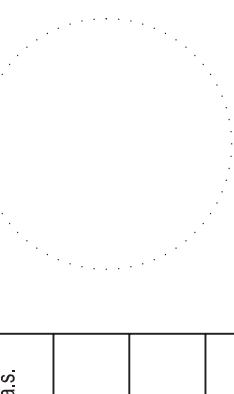
VÝPIS PRVKŮ

③ LUCHMAN BK plech –157mm bez přechodů
Těsnící plech do pracovní spáry základové desky stěna.

POZNÁMKY

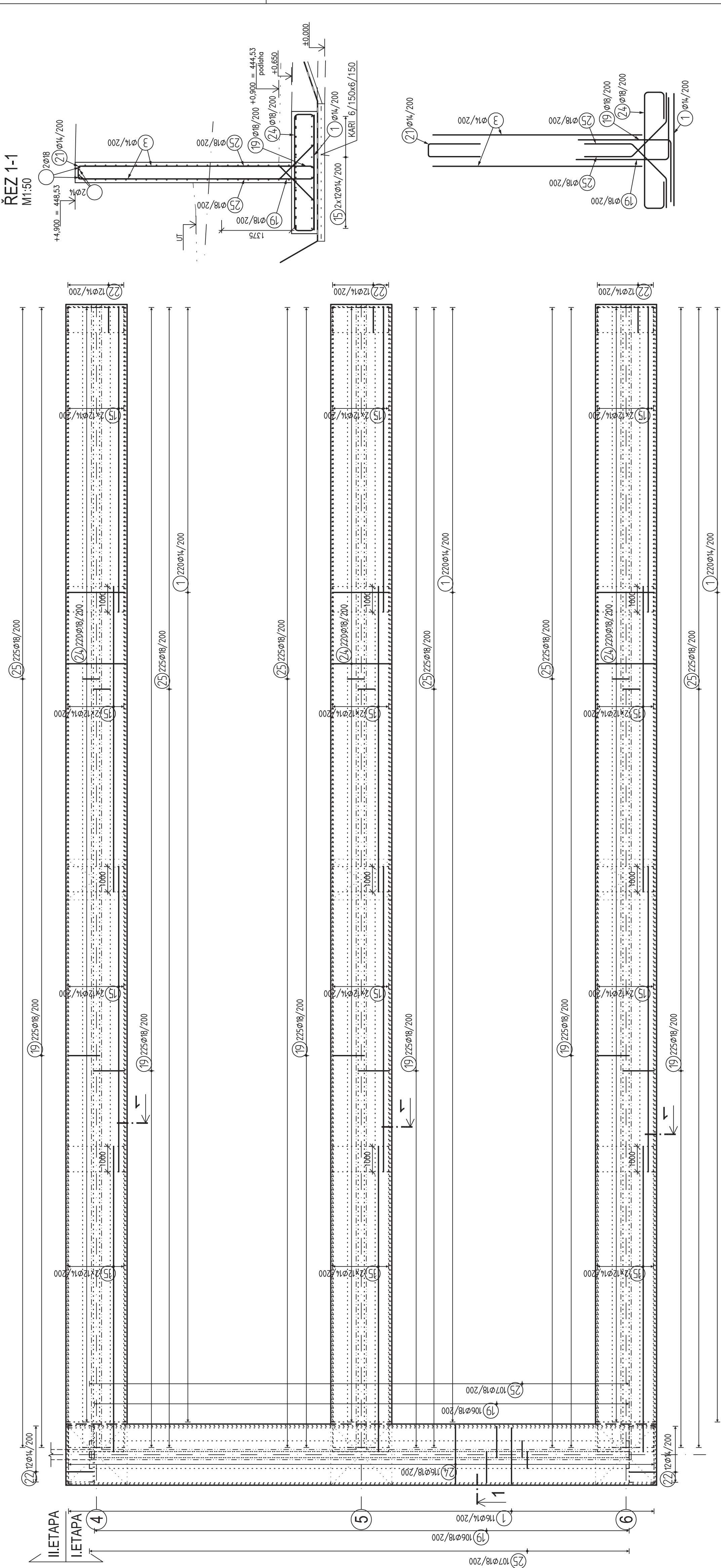
PROSTUPY – VEŠKERÉ PROSTUPY VE SVISLÝCH A VODOROVNÝCH KONSTRUKCÍCH JE NUTNO KOORDINOVAT SE STAVEBNÍ ČÁSTÍ PROJEKTU.
PŘED BETONÁŽÍ BUDE DO PÁSŮ VLOŽENO ZEMĚNÍ HROMOSVODU VÍZ. SAMOSTATNÁ ČÁST PROJEKTU
PŘED BETONÁŽÍ DESKY VLOŽIT PŘÍVODNÍ POTRUBÍ DLE PŮDORYSU A STAVEBNÍ ČÁSTI PROJEKTU
KOTVENÍ VÝZTUŽ A VÝZTUŽ NAVAZUJÍCÍCH KONSTRUKCÍ PROVÉST DLE VÝKRESU TVARU
STROPŮ NAD 1.PP
ZÁKLADOVOU SPÁRU CHRÁNIT PŘED POVĚTRNOSTÍ A SRÁŽKOVOU VODOU VČASNOU BETONÁŽÍ
PODKLADNÍCH BETONŮ
BETONÁŽÍ KAPALINAMIČNÍ DOLNÍ DOLNĚT S NUTNOSTÍ ~ 91 dm³

±0,000 = 443.63 m n.m.

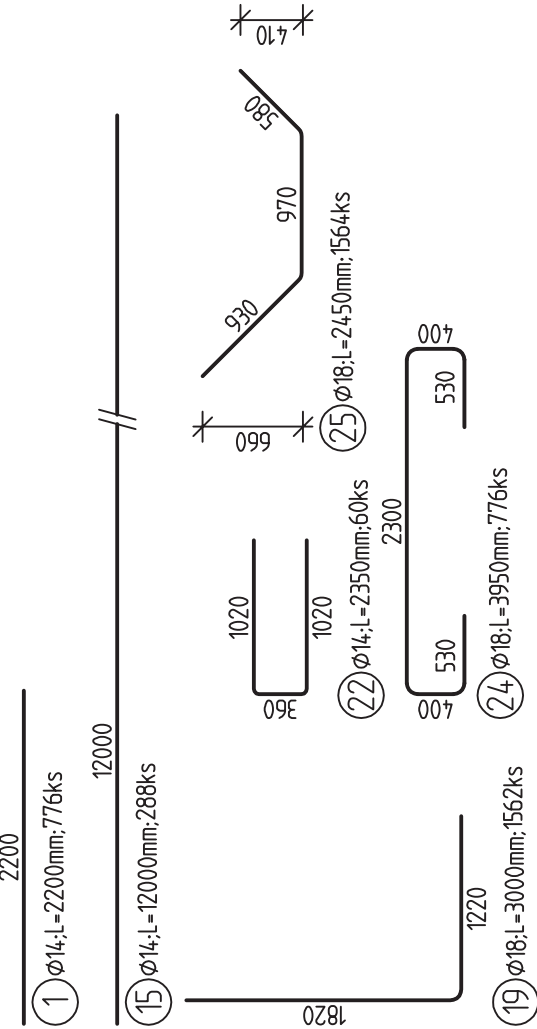
Objekt:	Novostavba skladovacího žlabu DOMASOV		Navrženo pro:	
	 www.design-industrial.eu	Investor: ZEMĚDĚLSKÁ SPOLEČNOST DEVIÁTÝ KŘÍŽU, a.s. Zemědělská 202, 694 03 Domašov, IČO: 634 92 482		 AG Komplet Provozovna: Podlehná 10, 694 03 Domašov IČO: 634 92 482 Zapsaná u Městského soudu v Brně, oddíl: 0026, číslo: 2026/2018
		HIP: Ing. J. Žironický		
		Výpracoval: Ing. P. Řehák		
		Odpovědný projektant: Ing. P. Řehák		
Název výkresu: ZÁKLADY - VÝKRES TVARU		D1.2 - Stavebně konstrukční část		
Číslo výkresu: D1.2.03		Měřítko: 1:100		
Revize: 0		Rozměr: 8x44		

Industrial Design & Service a.s. - Hradec Králové 500 03 Hradec Králové 3, www.design-industrial.eu

ZÁKLADY - VÝKRES VÝZTUŽE



VÝPIS POLOŽEK:



VÝKAZ VÝZTUŽE:

Pol	Profil	Delka [mm]	ks	50	18
1	Ø14	12000	288	14	18
15	Ø14	12000	288	14	18
19	Ø18	12000	288	14	18
22	Ø14	12000	288	14	18
25	Ø18	12000	288	14	18
27	Ø14	12000	288	14	18
28	Ø18	12000	288	14	18
29	Ø14	12000	288	14	18
30	Ø18	12000	288	14	18
31	Ø14	12000	288	14	18
32	Ø18	12000	288	14	18
33	Ø14	12000	288	14	18
34	Ø18	12000	288	14	18
35	Ø14	12000	288	14	18
36	Ø18	12000	288	14	18
37	Ø14	12000	288	14	18
38	Ø18	12000	288	14	18
39	Ø14	12000	288	14	18
40	Ø18	12000	288	14	18
41	Ø14	12000	288	14	18
42	Ø18	12000	288	14	18
43	Ø14	12000	288	14	18
44	Ø18	12000	288	14	18
45	Ø14	12000	288	14	18
46	Ø18	12000	288	14	18
47	Ø14	12000	288	14	18
48	Ø18	12000	288	14	18
49	Ø14	12000	288	14	18
50	Ø18	12000	288	14	18

stř KARI 6/150x6/150(2x3m) – 92ks – 1640kg

BETON C25/30-XC4 XA2 XF1-CI 0,4-Dmax 22-S3

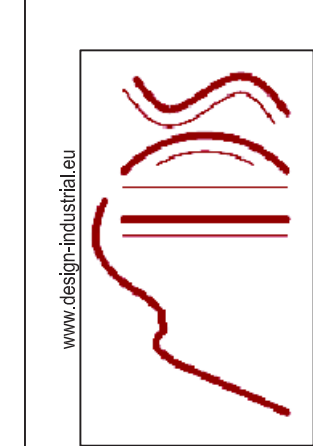
MODUL PRŮJIZNOSTI 31,0 GPa podle ČSN ISO 1820-10
NAVŘENO DLE ČSN EN 1992-1-1; ČSN EN 206-1+A1; ČSN EN 13670-1-Z1
KRYTÍ 50 mm

OCEL B 500B
UVÁDĚNÉ DELKY JSOU VZTAŽENY K VNĚJŠÍMU LICI PRUTU.
POLOMERY OBOJIKU JSOU POLOMERY OHTYBACÍCH TRNŮ.
NEZNAČENÉ POLOMERY JSOU 1/2 Ø min. (TAB. 8.1).
NEZNAČENÉ ÚHLY JSOU 45°, 90° resp. 180°.
ROVNÉ VLOŽKY JSOU VE VÝRAZU OZNAČENÉ *.
CELKOVÉ DELKY VLOŽEK JSOU STRŽNÉ DELKY.

±0,000 = 443,63 m n.m.

Objekt:

Novostavba skladovacího žlabu
DOMASOV



www.design-industrial.eu
info@design-industrial.eu

Investor:
ZEMĚLSKÁ SPOLEČNOST DEVĚT KRÍŽŮ a.s.
Zemědělská 202, 684 03 Domašov, IČO: 684 02 482
HIP:
Ing. J. Žirovnický
Výpracoval:
Ing. P. Řehák
Odpovědný projektant:
Ing. P. Řehák

Název výkresu:

ZÁKLADY - VÝKRES VÝZTUŽE

D1.2 - Stavebně konstrukční část
Číslo výkresu:

D1.2.05

Datum:
08/2025

Měřítka:
1:100 1:50

Revize:
6x44

Paré č.:

Navrženo pro:



AG Komplex s.r.o.
Projektová a inženýrská firma
U Boku 413, Písek, 392 01 Písek
tel. 0042532531, 0042532532

Stupeň projektu:
DPS

Paré č.:

Datum:
08/2025

Měřítka:
1:100 1:50

Revize:
6x44

Paré č.:

Industrial Design & Service a.s., Hradební 428/5, 500 03 Hradec Králové 3, www.design-industrial.eu

